

**ШТАБ ПО
ВОСПИТАТЕЛЬНОЙ
РАБОТЫ В
ОБРАЗОВАТЕЛЬНОЙ
ОРГАНИЗАЦИИ**

1

ЦЕЛЬ СОЗДАНИЯ ШТАБА ПО ВОСПИТАТЕЛЬНОЙ РАБОТЕ

ЦЕЛЬ

Создание **целостной системы воспитания** образовательного учреждения для реализации приоритетов воспитательной работы



2

ОСНОВНЫЕ НАПРАВЛЕНИЯ РАБОТЫ ШТАБА ВОСПИТАТЕЛЬНОЙ РАБОТЫ

Создание единой системы воспитательной работы образовательной организации

Организация и проведение культурно-массовых мероприятий, тематических выставок, внеклассной и внешкольной работы, спортивных соревнований, конкурсов

Индивидуальные и групповые формы работы (консультации, анкетирование, тестирование, наблюдение, коррекционно-развивающие занятия)

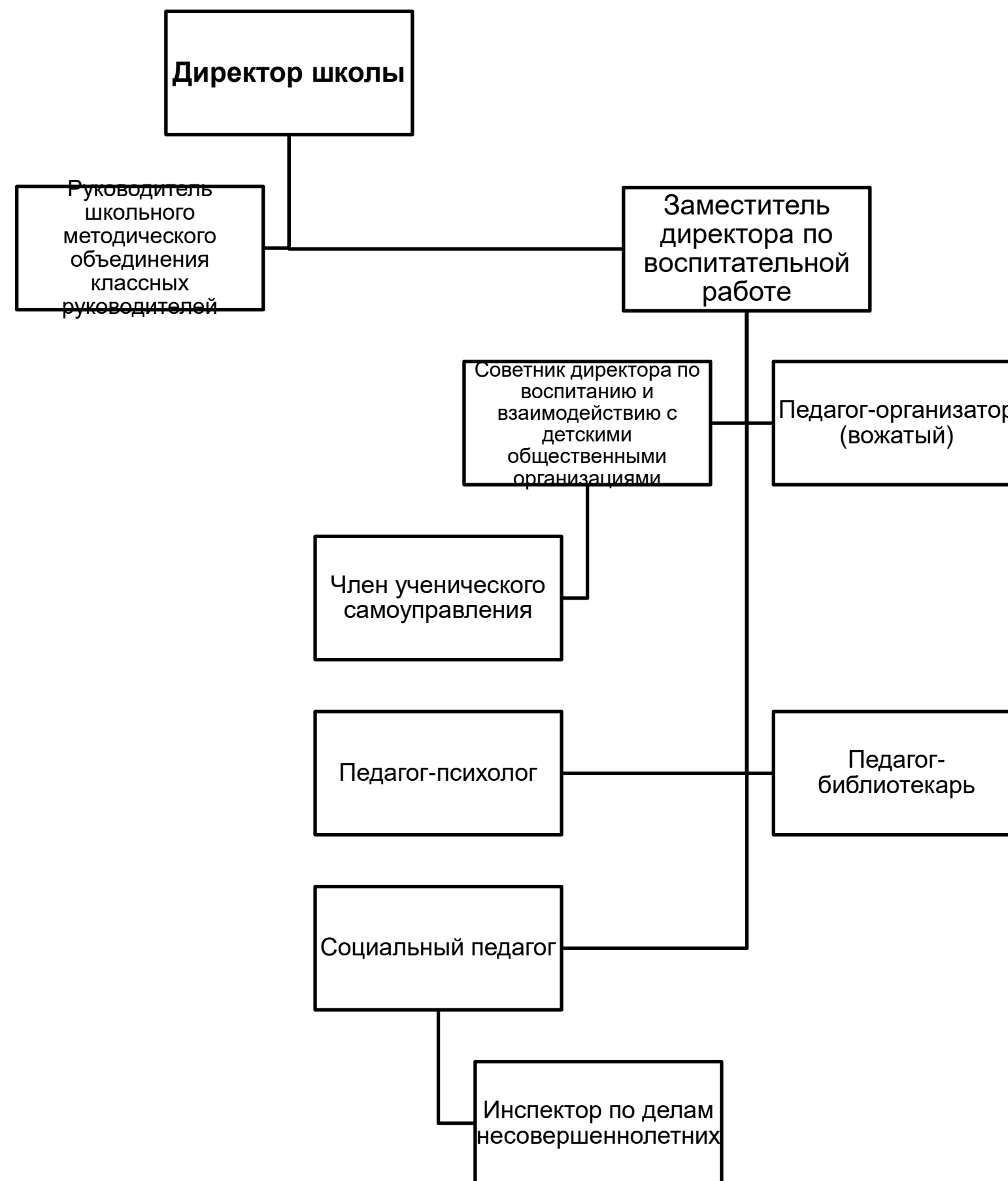
Проведение лекций, бесед, в том числе с привлечением специалистов служб системы профилактики

Оформление информационных стендов, размещение информации о деятельности ШВР на официальном сайте образовательной организации, выпуск стенных и радио газет



3

ЧЛЕНЫ ШТАБА ПО ВОСПИТАТЕЛЬНОЙ РАБОТЕ



4

ОРГАНИЗАЦИЯ ДЕЯТЕЛЬНОСТИ ШВР

- ☑ Заседания ШВР проводятся по мере необходимости, но **не менее 2 раза в квартал** (не менее 8 плановых заседаний в год).
- ☑ На заседаниях ШВР происходит **планирование и оценка деятельности** специалистов ШВР, члены ШВР представляют предложения по организации воспитательной работы, отчеты о проделанной работе, мониторинг результатов и т.д.
- ☑ Контроль за выполнением плана работы ШВР осуществляется **внутренней системой оценки качества образования**
- ☑ Отчет о деятельности ШВР формируется **по окончании учебного года**



5

Рекомендуемая нормативная документация ШВР

- ☑ **Положение о ШВР (конкретной) общеобразовательной организации**
- ☑ **Приказ «О деятельности (продолжении деятельности) ШВР в 20__/20__ учебном году»**
- ☑ **Приложения к приказу:**
 - приложение 1 – «Состав ШВР (конкретной) образовательной организации в 20__/20__ учебном году»
 - приложение 2 – «План заседаний ШВР (конкретной) образовательной организации в 20__/20__ учебном году»

